

# KODEX OPOTŘEBENÍ

AUTOBOND MOBILITY s.r.o.

# OBSAH

3. Opotřebení vozidla
4. Interiér vozidla a zavazadlový prostor
5. Okna a světlomety
6. Pneumatiky
7. Disky kol
8. Maska chladiče a nárazníky
9. Karoserie a lak
10. Ostatní

Vážení nájemci,

děkujeme, že jste se rozhodli využít služeb naší společnosti. Hlavním cílem této příručky je seznámit Vás s akceptovatelným a neakceptovatelným poškozením vozidla a tím minimalizovat dodatečné náklady s tím spojené.

### Co je běžné opotřebení a co je již považováno za poškození?

Co je běžné opotřebení a co je již nadměrné poškození osobního, či nákladního vozidla firmy AUTOBOND MOBILITY s.r.o. (EUROPCAR) považováno za poškození a bude účtováno, Vám přiblížíme na následujících stranách této příručky. Při posuzování stavu vozu samozřejmě hraje svou důležitou úlohu jeho stáří a počet ujetých kilometrů. V mnoha případech však toto kritérium do posudku nevstupuje. Takovým případem je např. prasklé čelní sklo, pneumatiky s hloubkou dezénu menší než legislativní požadavek, či chybějící součásti vozu (druhý klíč, návodová literatura k vozu, atp.). Není naším cílem udělat z použitého vozu na náklady zákazníka vozidlo nové. Je-li to možné, upřednostňujeme vždy cestu opravy před výměnou. Zákazníkovi je následně předložena finální zpráva, ve které jsou všechna poškození popsána a vyfotografována. Zákazníkovi jsou v případě nutnosti účtovány pouze škody uvedené v protokolu a stvrzené jeho podpisem nebo v případě nepříznivých podmínek (šero, noc, déšť, sníh, znečištění) po opětovné kontrole stavu vozu a dodatečného informování klienta do 24 hodin od vrácení.

Obecně lze říci, že:

**BĚŽNÉ OPOTŘEBENÍ** vzniká užíváním vozidla v souladu s určením a bylo by mu možno zabránit pouze nasazením značných prostředků a omezením při užívání. Při hodnocení vozidla se pouze zaprotokolují.

**POŠKOZENÍ** vzniká nevhodným užíváním vozidla a je mu možno zabránit. Například přizpůsobením stylu jízdy daným podmínkám, opatrností při manipulaci s jednotlivými částmi vozu, atd. Poškození může samozřejmě vzniknout i zásahem vyšší moci (vlivem meteorologických podmínek), či zaviněním jiné osoby. Poškození přesahuje běžné opotřebení vozu a je jeho uživateli po vrácení vozu účtováno. Prosíme Vás o prověření, zda jste u poškození, která lze uplatnit z havarijního pojištění, popř. pojištění odpovědnosti, zajistili nahlášení na příslušnou pojišťovnu.

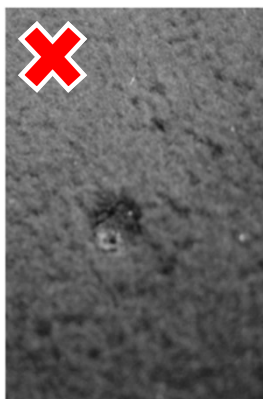
## Interiér vozidla a zavazadlový prostor

### AKCEPTOVATELNÉ BĚŽNÉ OPOTŘEBENÍ

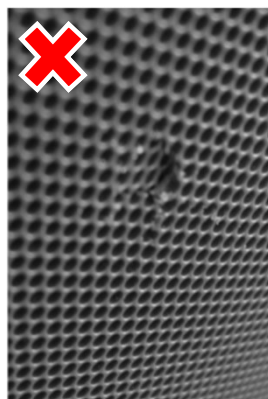
- Sedadla vykazující opotřebení a prosezení běžným používáním v souladu s určením
- Lehké znečištění, možné odstranit vysáváním nebo utěrkou
- Škrábance a oděrky jakékoliv délky a počtu na části vnitřního prahu dveří a chromové lišty
- Drobné škrábance a oděrky na středovém panelu

### NEAKCEPTOVATELNÉ POŠKOZENÍ

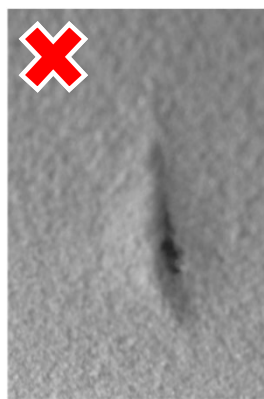
- Jakékoliv jiné než lehké znečištění a zápach ve vnitřním prostoru, včetně zavazadlového prostoru
- Propáleniny, řezy, rýhy, odřeniny, praskliny a deformace materiálu vnitřního obložení, stropnice, koberců a rohoží, včetně zavazadlového prostoru
- Otvory, skvrny či zbytky materiálu po demontáži externích zařízení
- Polepy a samolepky



Propálené polstrování



Poškozený reproduktor



Díra v polstrování



Poškození obložení



Řez v sedadle



Trhlina v polstrování

## Okna a světlomety

### AKCEPTOVATELNÉ BĚŽNÉ OPOTŘEBENÍ

- Povrchové poškození světlometů, mlhových světel a směrovek štěrkem, bez rozbití, prasklin, trhlin a kráterů bez vlivu na jejich funkci
- Povrchové poškození skel štěrkem, bez rozbití, prasklin, trhlin a kráterů bez vlivu na jejich funkci (zejména u skla čelního)
- Povoleny jsou pouze malé nálepky na skle, vyžadované místními předpisy (dálniční známky, plakety DEKRA), jsou-li platné

### NEAKCEPTOVATELNÉ POŠKOZENÍ

- Rozbitá skla, světlomety, mlhová světla nebo směrovky
- Světlomety, mlhová světla nebo směrovky s prasklinami, trhlinami a krátery s vlivem na jejich funkci
- Skla s prasklinami, trhlinami a krátery s vlivem na jejich funkci
- Polepy a samolepky



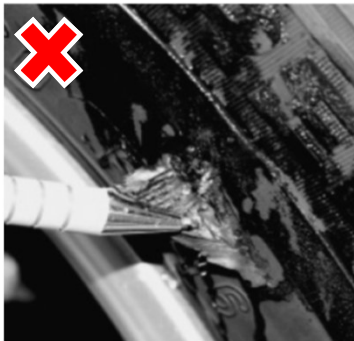
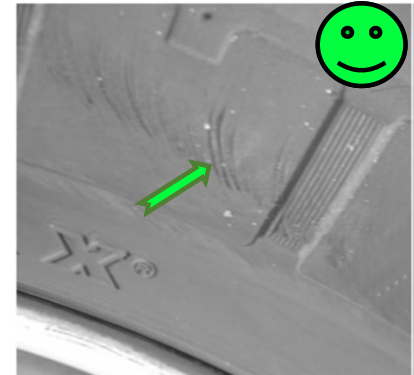
## Pneumatiky

### AKCEPTOVATELNÉ BĚŽNÉ OPOTŘEBENÍ

- Letní pneumatiky s minimálním vzorkem 1,6 mm a zimní pneumatiky s minimálním vzorkem 4 mm, vždy po celé ploše vzorku
- Lehké odřenininy na pneumatikách

### NEAKCEPTOVATELNÉ POŠKOZENÍ

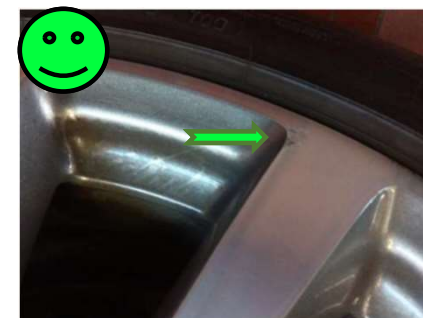
- Letní pneumatiky se vzorkem menším než 1,6 mm a zimní pneumatiky se vzorkem menším než 4 mm, vždy po celé ploše vzorku
- Deformovaná pneumatika
- Boule, trhlina nebo řez v pneumatice
- Pneumatika proražená cizím předmětem
- Poškození bočnice nebo běhounu pneumatiky



## Disky kol

### AKCEPTOVATELNÉ BĚŽNÉ OPOTŘEBENÍ

- Na ploše krytů kol, plechového ráfku nebo ráfku z lehké slitiny: jedno povrchově otlučené místo, povrchový škrábanec nebo povrchová oděrka do 2 cm a bez úbytku materiálu
- Na boku krytů kol, plechového ráfku nebo ráfku z lehké slitiny: jedno povrchově otlučené místo (příp. více drobných poškození v celkové délce maximálně do 2 cm), povrchový škrábanec nebo povrchová oděrka do 2 cm a bez úbytku materiálu



### NEAKCEPTOVATELNÉ POŠKOZENÍ

- Na ploše krytů kol, plechového ráfku nebo ráfku z lehké slitiny: povrchově otlučené místo, povrchový škrábanec nebo povrchová oděrka delší než 2 cm, či více než jedno jakékoliv poškození
- Na boku krytů kol, plechového ráfku nebo ráfku z lehké slitiny: povrchově otlučené místo, povrchový škrábanec nebo povrchová oděrka delší než 2 cm, či více než jedno jakékoliv poškození
- Koroze na krytech kol, plechových ráfcích nebo ráfcích z lehké slitiny, způsobená poškozením
- Rozbité nebo deformované kryty kol, plechové ráfky nebo ráfky z lehké slitiny
- Vozidlo vrácené bez originálních krytů kol, středových pokliček, sady na opravu pneumatik nebo rezervního kola



## Maska chladiče a nárazníky

### AKCEPTOVATELNÉ BĚŽNÉ OPOTŘEBENÍ

- Promáčkliny do 0,5 cm, max. 1 na nárazníku nebo masce chladiče
- U lakovaných nárazníků škrábance do 2 cm, pokud je lze odstranit mechanickým leštěním
- U lakovaných nárazníků otlučená místa a odřeniny do 2 cm, pokud je lze odstranit mechanickým leštěním
- U nelakovaných nárazníků: škrábance, rýhy a oděrky do 2 cm
- Vyblednutí vinou vnějších vlivů, např. povětrnostních podmínek



### NEAKCEPTOVATELNÉ POŠKOZENÍ

- Rozbité, prasklé nebo deformované mřížky chladiče a nárazníky
- Promáčkliny větší než 0,5 cm
- Více než 1 promáčklina na masce chladiče nebo nárazníku
- U lakovaných nárazníků: všechny škrábance, otlučená místa a odřeniny, které nelze odstranit mechanickým leštěním
- U nelakovaných nárazníků: škrábance delší než 2 cm
- Poškození vinou špatného použití chemikálií





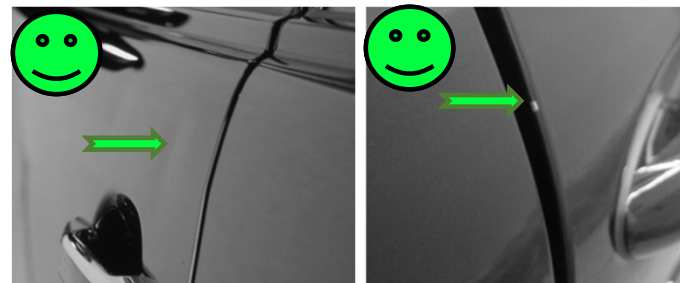
## Karoserie a lak

### AKCEPTOVATELNÉ BĚŽNÉ OPOTŘEBENÍ

- Promáčkliny do 0,5 cm nevykazující poškození laku, pokud nejsou více než 1 promáčklina na jednom dílu karoserie
- Škrábance do 5 cm, pokud je lze odstranit mechanickým leštěním
- Otlučená místa a odřeniny do 2 cm, pokud je lze odstranit mechanickým leštěním
- Jednotlivá malá místa s odprýsknutým lakem na hranách dveří (kapotě, masce, nárazníku), která nejsou větší než 3 mm a nevykazují známky koroze a nezasahují do plochy daného dílu
- Škrábance a oděrky na spodní části nárazníků, vnějšího prahu dveří jakékoliv délky, pokud nejsou až na základní podkladovou barvu, které nejsou viditelné, aniž by se bylo třeba ohnout pod auto

### NEAKCEPTOVATELNÉ POŠKOZENÍ

- Promáčkliny vykazující poškození laku
- Promáčkliny větší než 0,5 cm
- Škrábance nad 5 cm
- Otlučená místa a odřeniny nad 2 cm
- Všechny praskliny, škrábance, otlučená místa a odřeniny, které nelze odstranit mechanickým leštěním
- Jakákoliv nesprávná (neodborná) oprava
- Koroze způsobena mechanickým poškozením
- Polepy a samolepky
- Poškození na spodní části vnějšího prahu až na základní podkladovou barvu



## Ostatní

### **NEAKCEPTOVATELNÉ POŠKOZENÍ**

- Všechny ostatní závady, které nejsou popsány pod body „Běžné opotřebení“ a kvůli kterým je nutná oprava
- Všechny ostatní závady, které mají vliv na jízdní a provozní bezpečnost a mají za následek zamítnutí při technické kontrole vozidla

### **Několik užitečných tipů na péči o Váš vůz**

- Servisujte Váš vůz v souladu s předepsanými a doporučenými servisními prohlídkami a to výhradně v síti autorizovaných servisů
- Kontrolujte tlak v pneumatikách – nesprávný tlak zvyšuje Vaši spotřebu paliva
- Čistěte interiér vozu – pravidelně čistěte, resp. luxujte interiér vozu
- Omezte používání automatických myček – jejich časté využívání může způsobit poškození laku.
- Používejte pouze autokosmetiku, která je schválena výrobcem. Jiné prostředky, například pro domácnost, mohou poškodit lak, nebo povrch vnitřního obložení
- Zabraňte vzniku poškození laku v důsledku odletujících kamínků dodržováním bezpečné vzdálenosti od vozu jedoucího před Vámi. Dodržování této vzdálenosti pro bezpečné zabrzdění může snížit tvorbu těchto oděrek až o 80 %
- Další tipy, jak se co nejlépe starat o Váš vůz, naleznete v uživatelské příručce k Vašemu vozu.
- Vzniku případných škod můžete předejít, pokud budete správně pečovat o Váš vůz.

**PŘEJEME VÁM MNOHO ŠŤASTNÝCH KILOMETRŮ A PŘÍJEMNĚ STRÁVENÝ ČAS S NAŠIMI VOZY!**

moving *your* way

***Europcar***  
moving *your* way